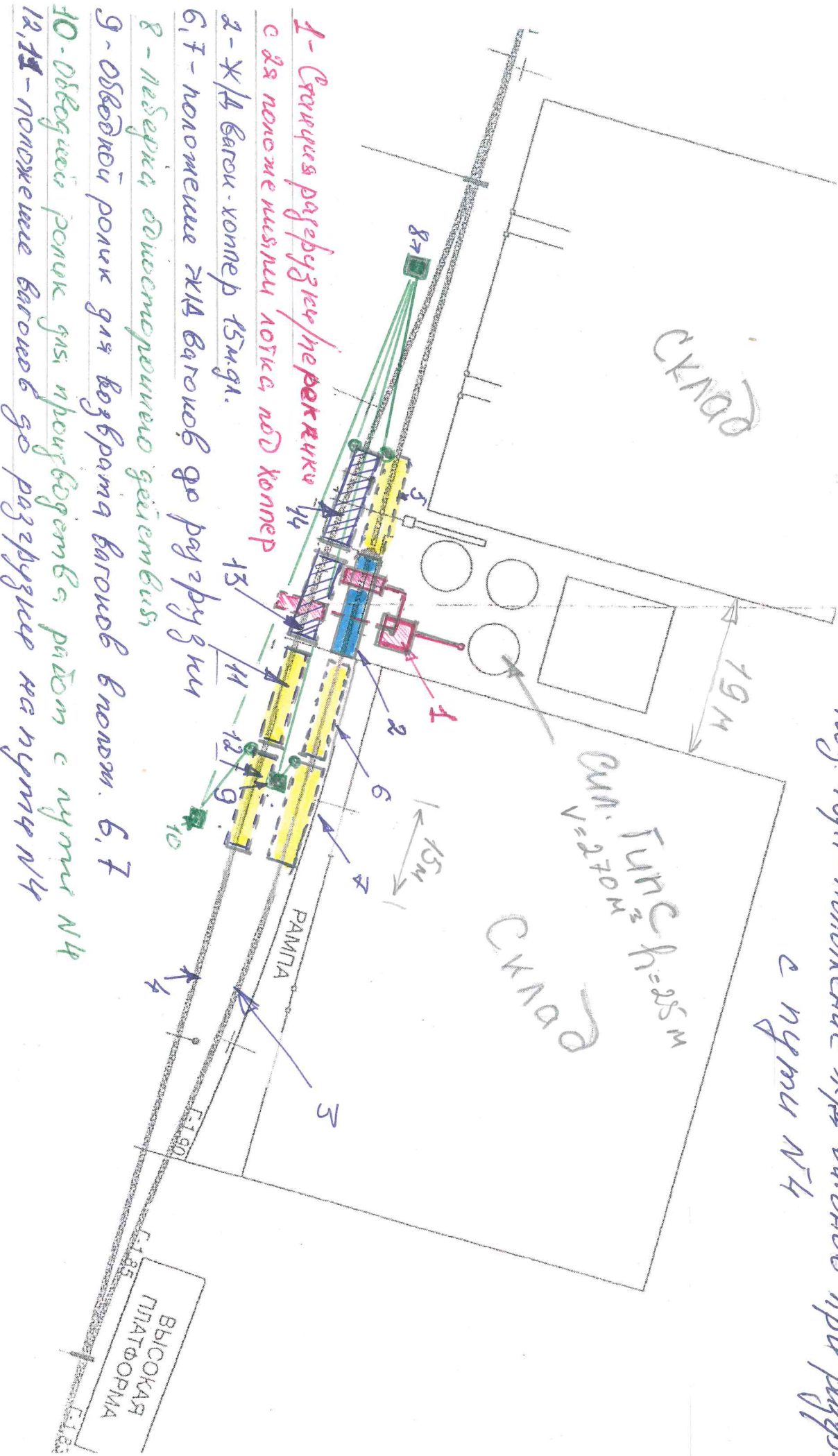


тек 1

# Схема разбурки с нгм 1, 3, 4

разрешение Ж/Д Баровъ нри разбурке с нгм 1, 3, 4  
 раз. 13, 14 - разрешение Ж/Д Баровъ нри разбурке с нгм 1, 4



1 - Станция разбурки/недрезка с 2х насосами и 1х насосом под конер

2 - Ж/Д Баровъ конер 15 м.

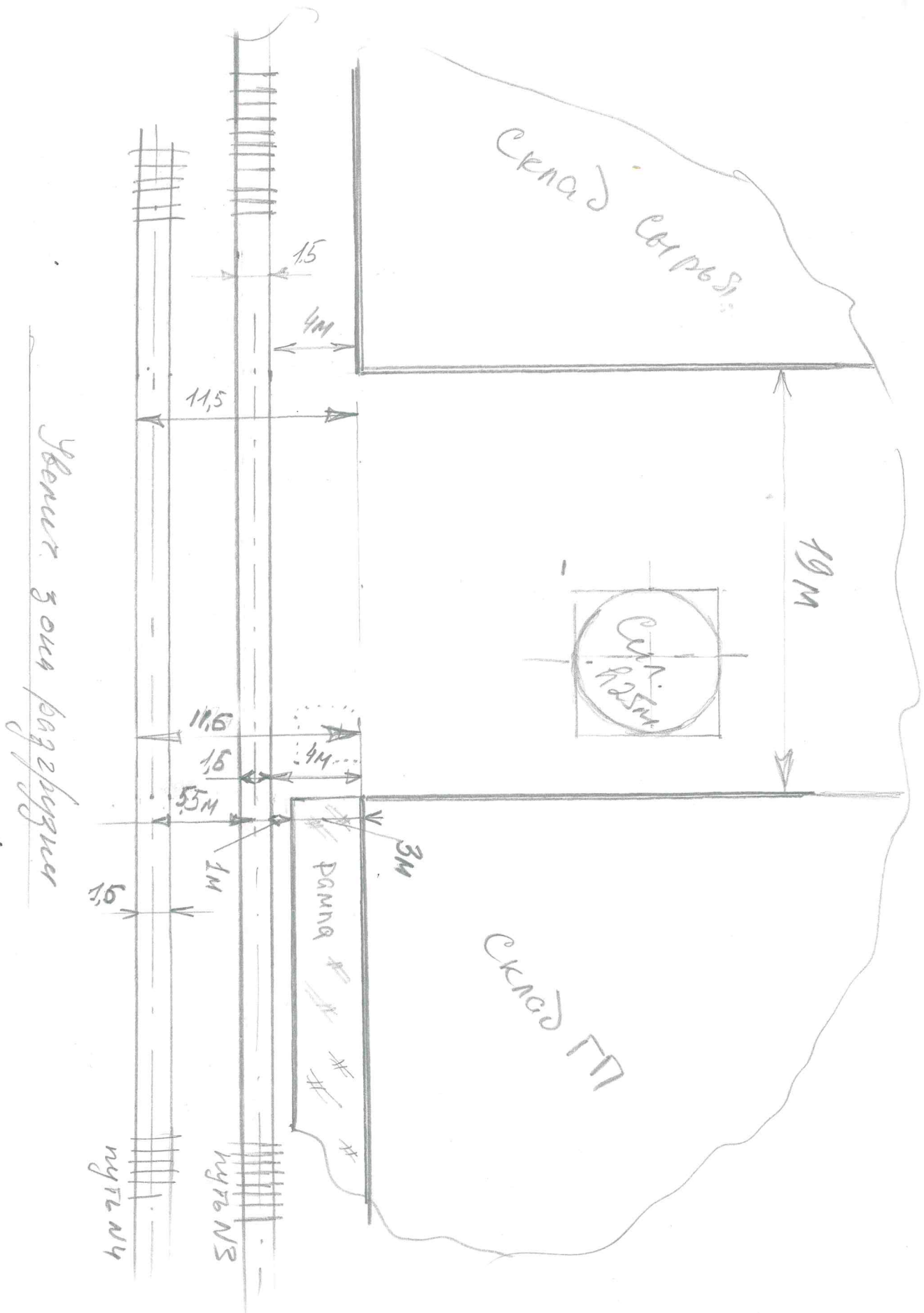
6, 7 - положение Ж/Д Баровъ по разбурке

8 - место размещения геотекстиля

9 - Обводня порк газ вограня Баровъ внаом 6, 7

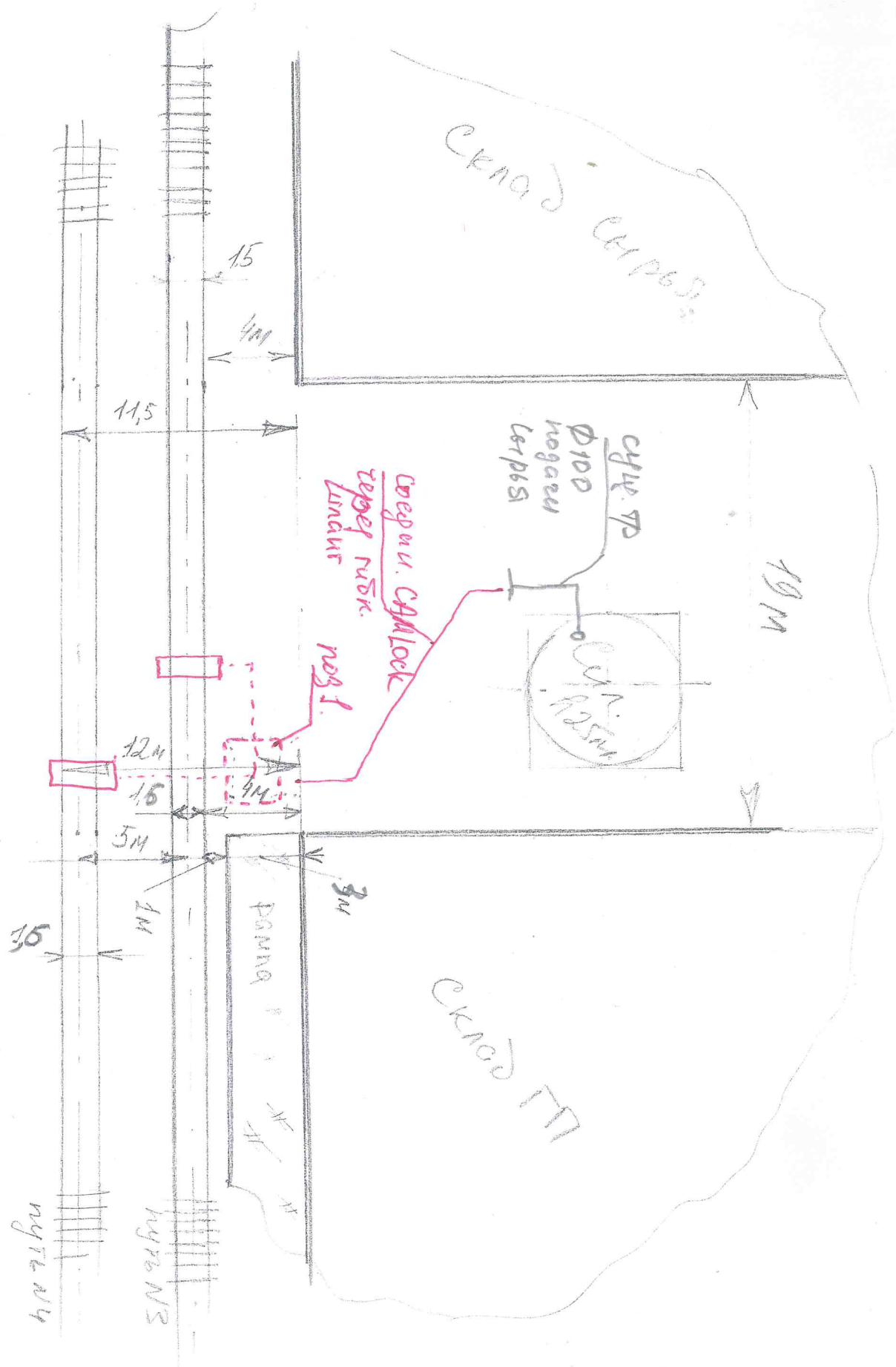
10 - Обводня порк газ вограня Баровъ внаом с нгм 1, 4

12, 14 - положение Баровъ по разбурке на нгм 1, 4



Угнет зона багзбогун

Дел №3



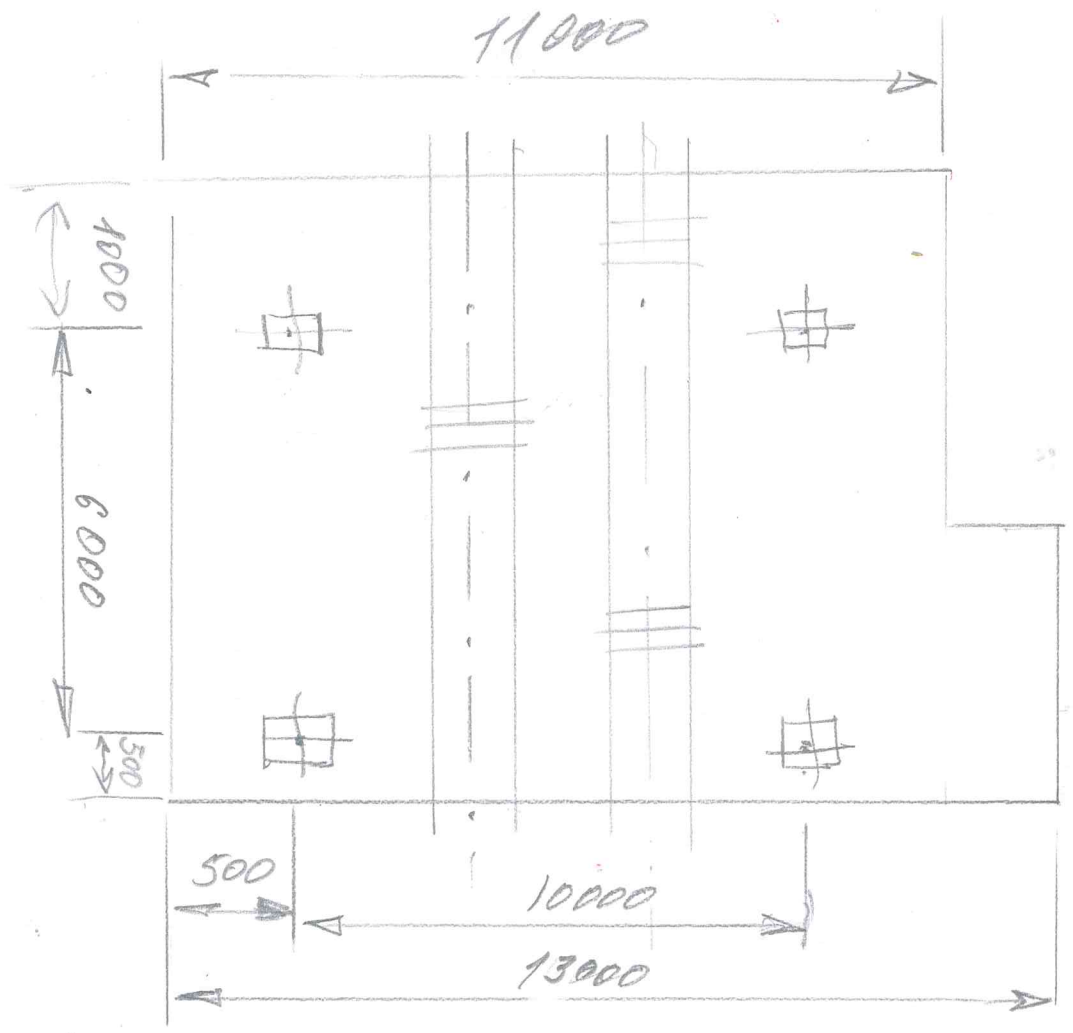
Уловит зона разгрузки

ноз. 1 и разгрузочной емкостью №3 и №4



plans

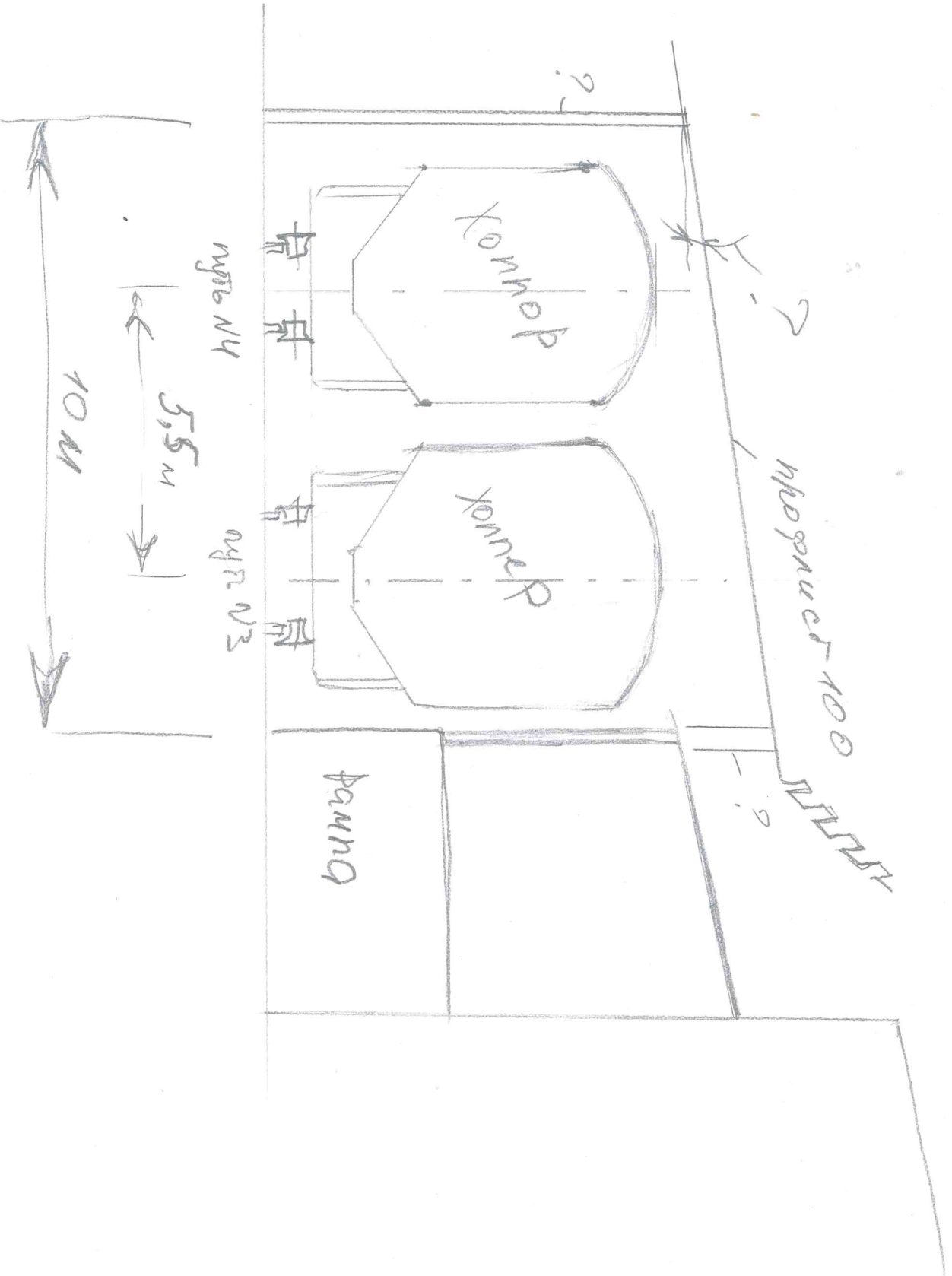
Buy ceiling "superior me"



3000

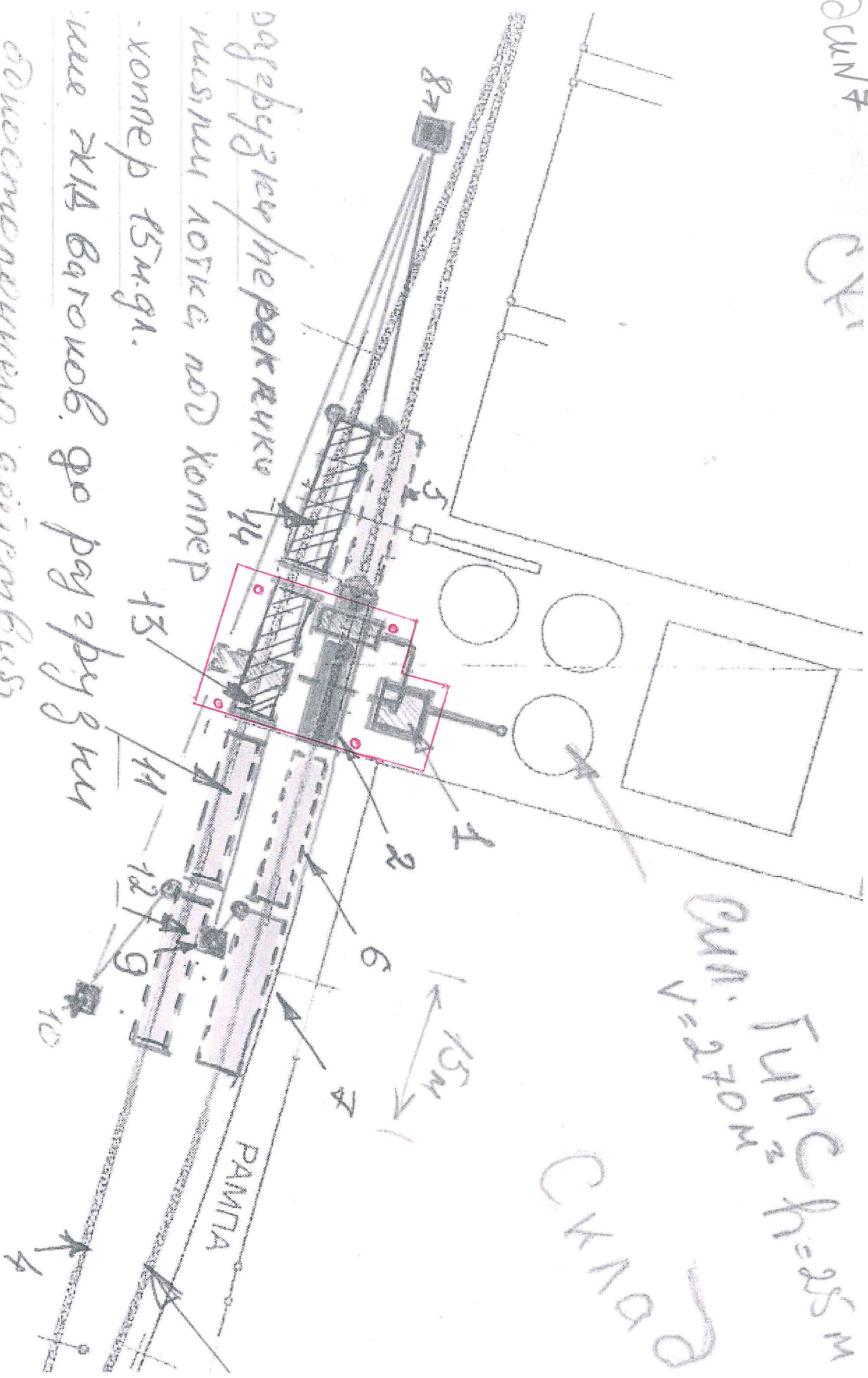


ЖК №6



20.01.17

СХМ

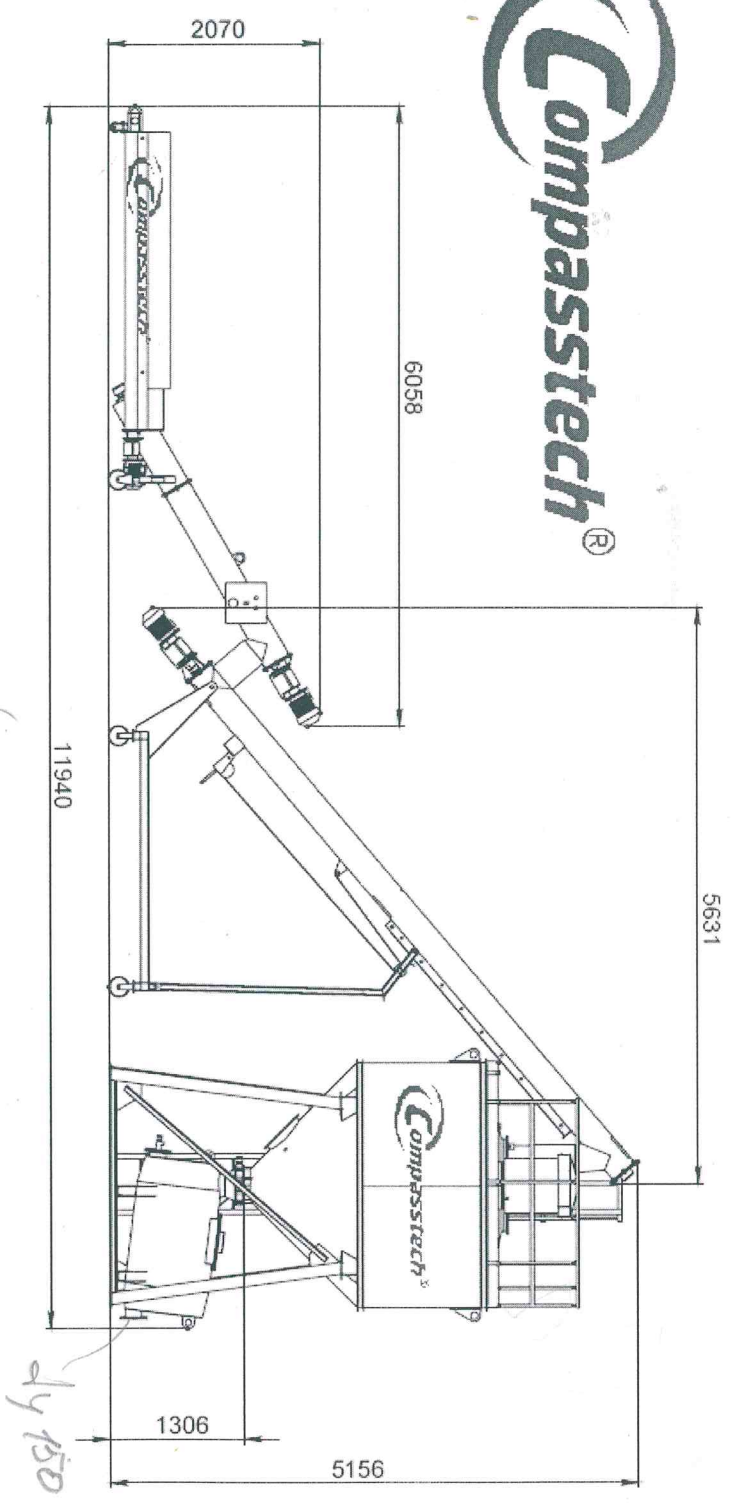
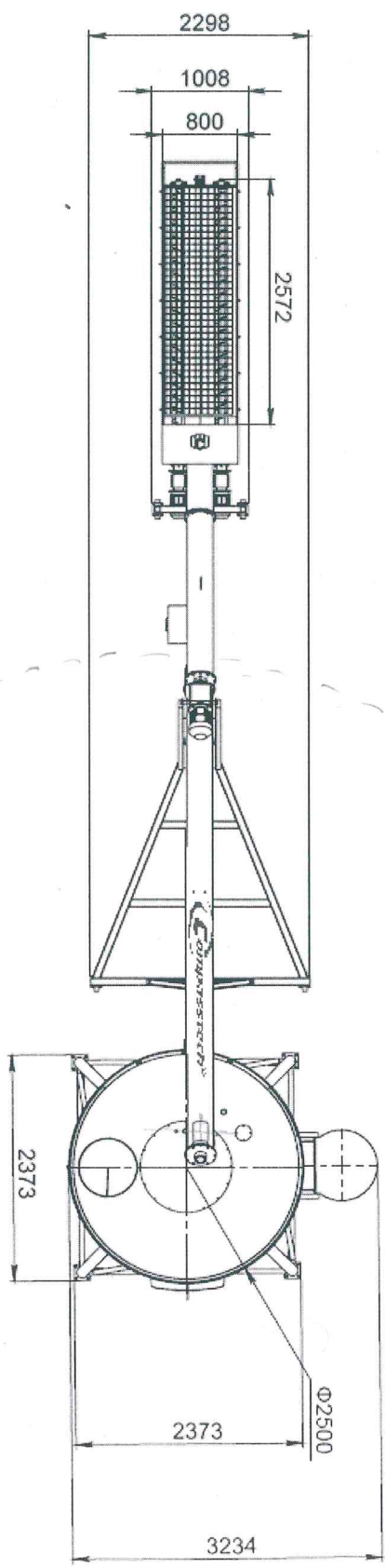


дагыгыр/неперекруу 14  
 ишиси аотка нод конер  
 - конер 15m.ql.  
 ише жиа баровоб. го пагыгыру  
 ошомепоуишо геиенбуси

повар гас когыбрама баровоб бромом. 6, 7

Турн С h=25m  
 турн y=270m

СХМ



nos. N1